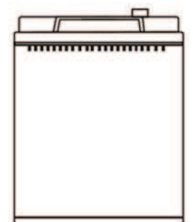
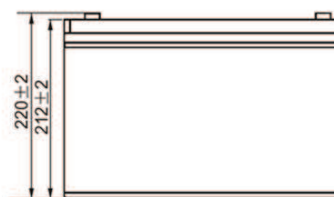
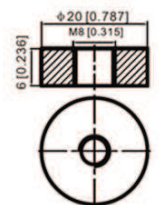
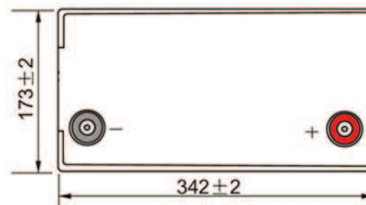


## FICHE TECHNIQUE BATTERIE 12V 100AH



### CARACTERISTIQUES TECHNIQUES

Technologie : LiFePO4  
 Tension nominale : 12,8V  
 Capacité nominale : 100Ah  
 Energie : 1280Wh  
 Tension de charge maxi : 14,6V  
 Courant de charge standard : 50A  
 Courant de charge rapide : 100A  
 Courant de décharge continu : 100A  
 Courant de décharge pulse : 120A  
 Autodécharge : <3% /mois  
 Température de fonctionnement : -20°C à 60°C  
 Température de charge : 0 à 45°C  
 Nombre de cycles : 2000 à 1C 100% DOD

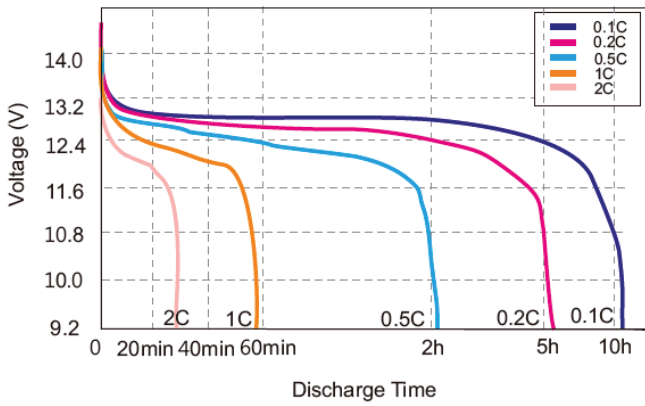
Connexion par vis M8  
 Poids : 13,5Kg  
 Dimensions (L x l x h) : 342mm x 173mm x 212mm  
 IP 56 (protection contre les projections d'eau)

### Gestion de la batterie par BMS :

Protection contre les courts circuits.  
 Protection contre les surcharges 250A +/- 10A  
 Protection contre les décharges profondes  
 tension < 8V  
 Protection contre les températures élevées  
 >65°C  
 La protection se fait par coupure de la batterie  
 et la reconnexion est automatique.  
 Equilibrage des cellules.

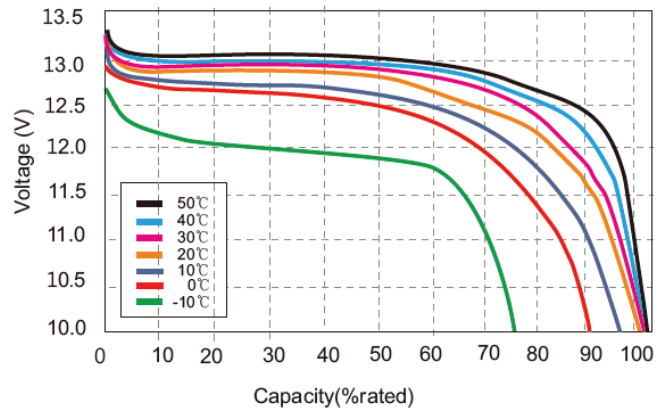
### Different Rate Discharge Curve

Different Rate Discharge Curve @25°C



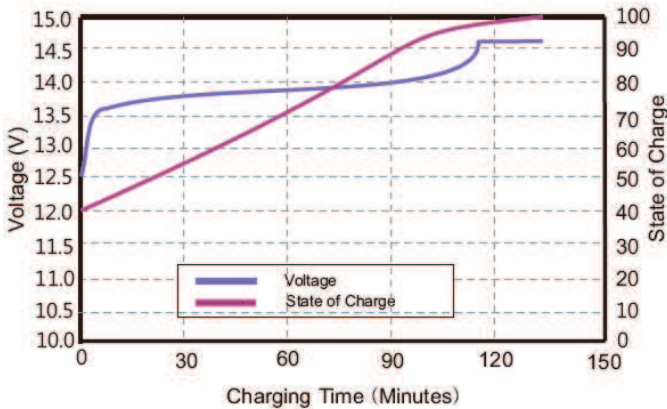
### Different Temperature Discharge Curve

Different Temperature Discharge Curve @0.5C



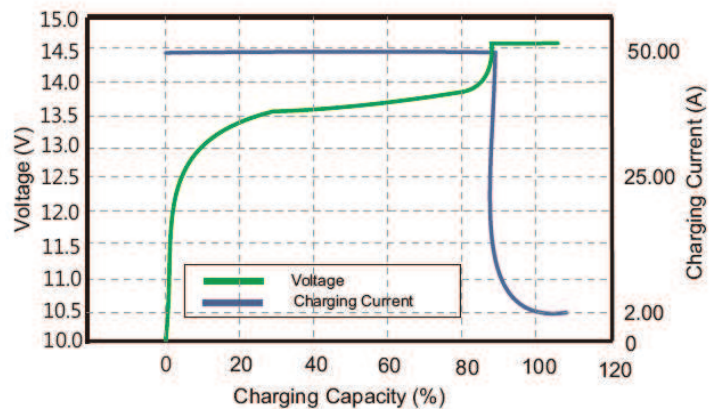
### State of Charge Curve

State of Charge Curve @0.5C 25°C



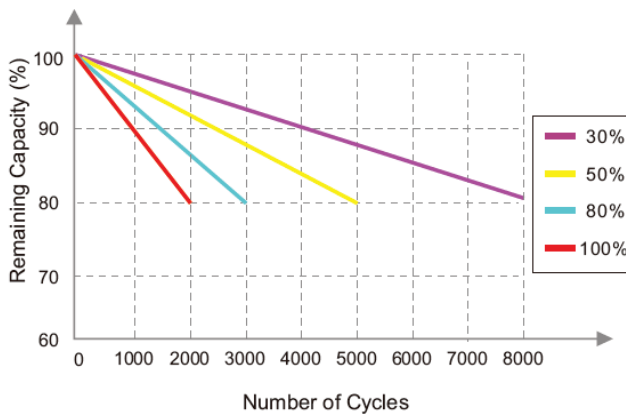
### Charging Characteristics

Charging Characteristics @0.5C 25°C



### Cycle Life Curve

Different DOD Discharge Cycle Life Curve @1C



### Self Discharge Characteristics Curve

Different Temperature Self Discharge Curve

